

Ersatzteilliste Spare parts list Каталог запасных частей

Pick-Up

Pick-Up

Инструкция по эксплуатации



ZIEGLER GmbH

Schrobenhausener Straße 74

D-86554 Pöttmes, Germany

Tel: +49 (0) 82 53 / 99 97-0

Fax: +49 (0) 82 53 / 99 97-47

Web: www.ziegler-harvesting.com

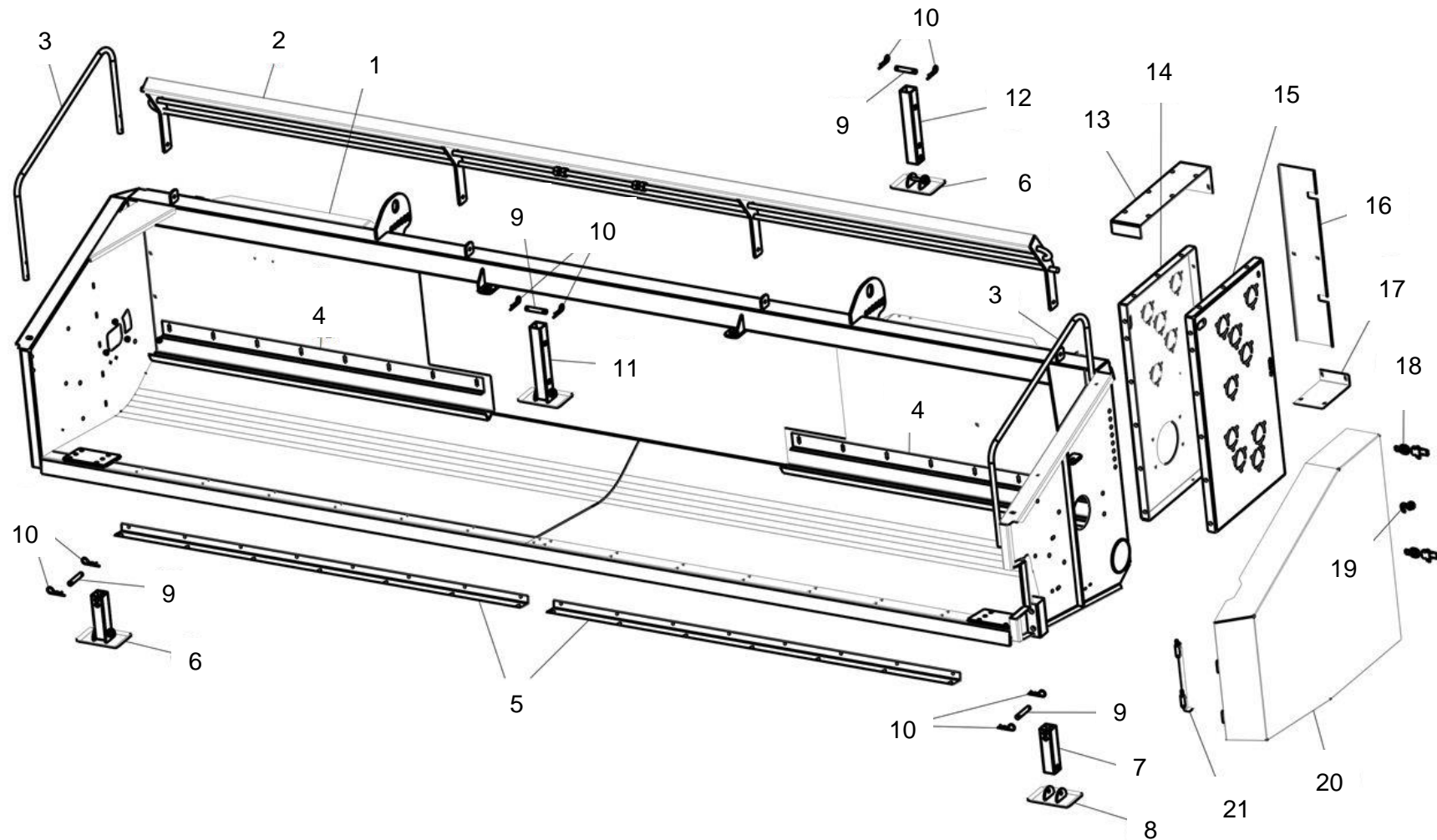
Inhalt	contents	Содержание	Seite/ Page/страница
Rahmen	Frame	Рама	4 - 7
Förderschnecke	Auger	Шнековый транспортер	8 - 9
Transportband	Collecting belt	Ленточный транспортер	10 - 15
Antrieb	Drive unit	Привод	16 – 19
Hydrauliksystem	Hydraulic system	Гидросистема	20 – 23
Anbaurahmen	Mounting frame	Монтажная рама	24 – 25

Bei Ersatzteilbestellung
 bitte die Type, Maschinen-
 Nr. angeben.
 EDV Nr. bevorzugen

When ordering spare parts,
 please indicate canola side
 knife model, serial number
 of the unit and part number

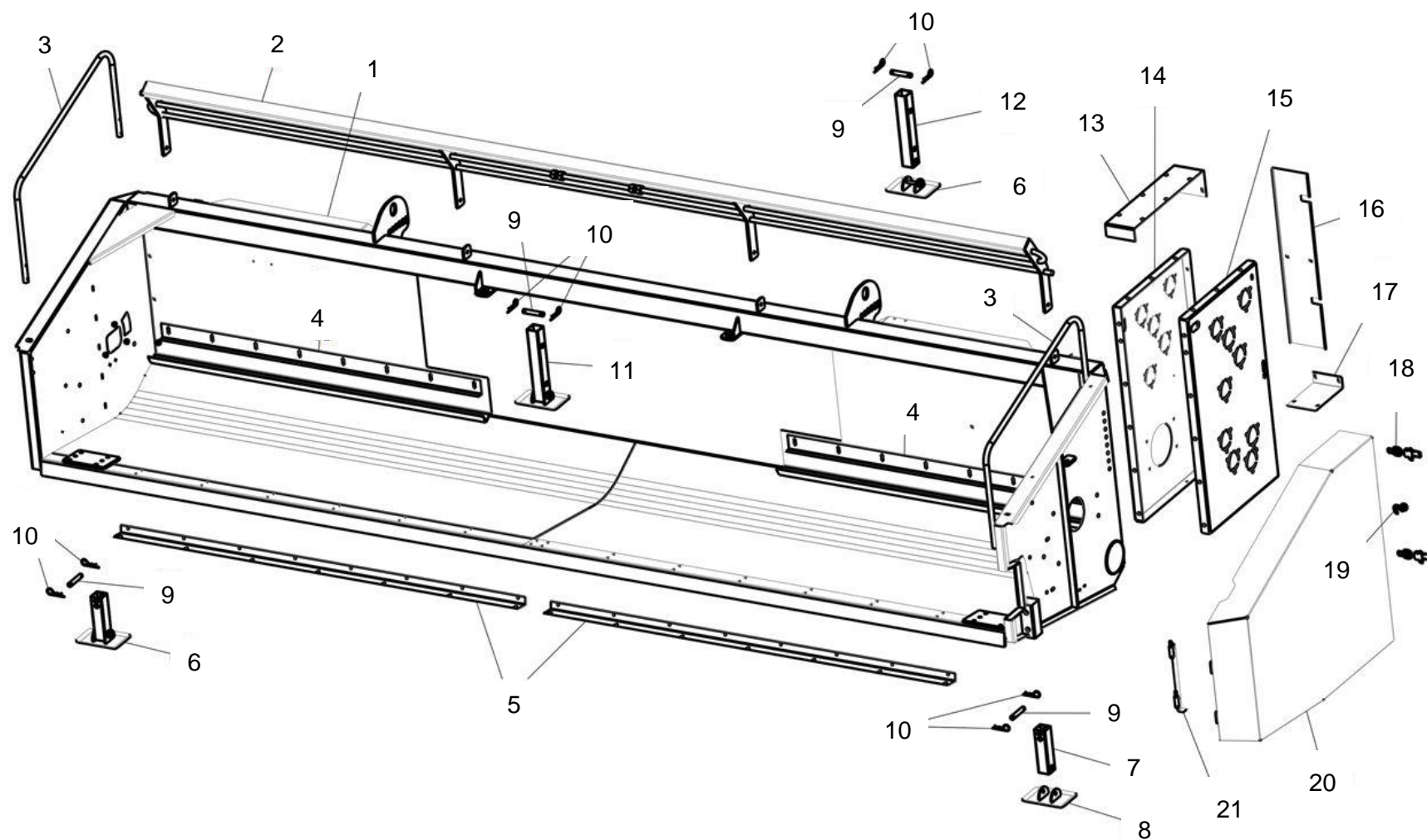
В случае заказа
 запчастей просьба
 указать тип, номер
 изделия, номер детали.

Rahmen / Frame / Рама



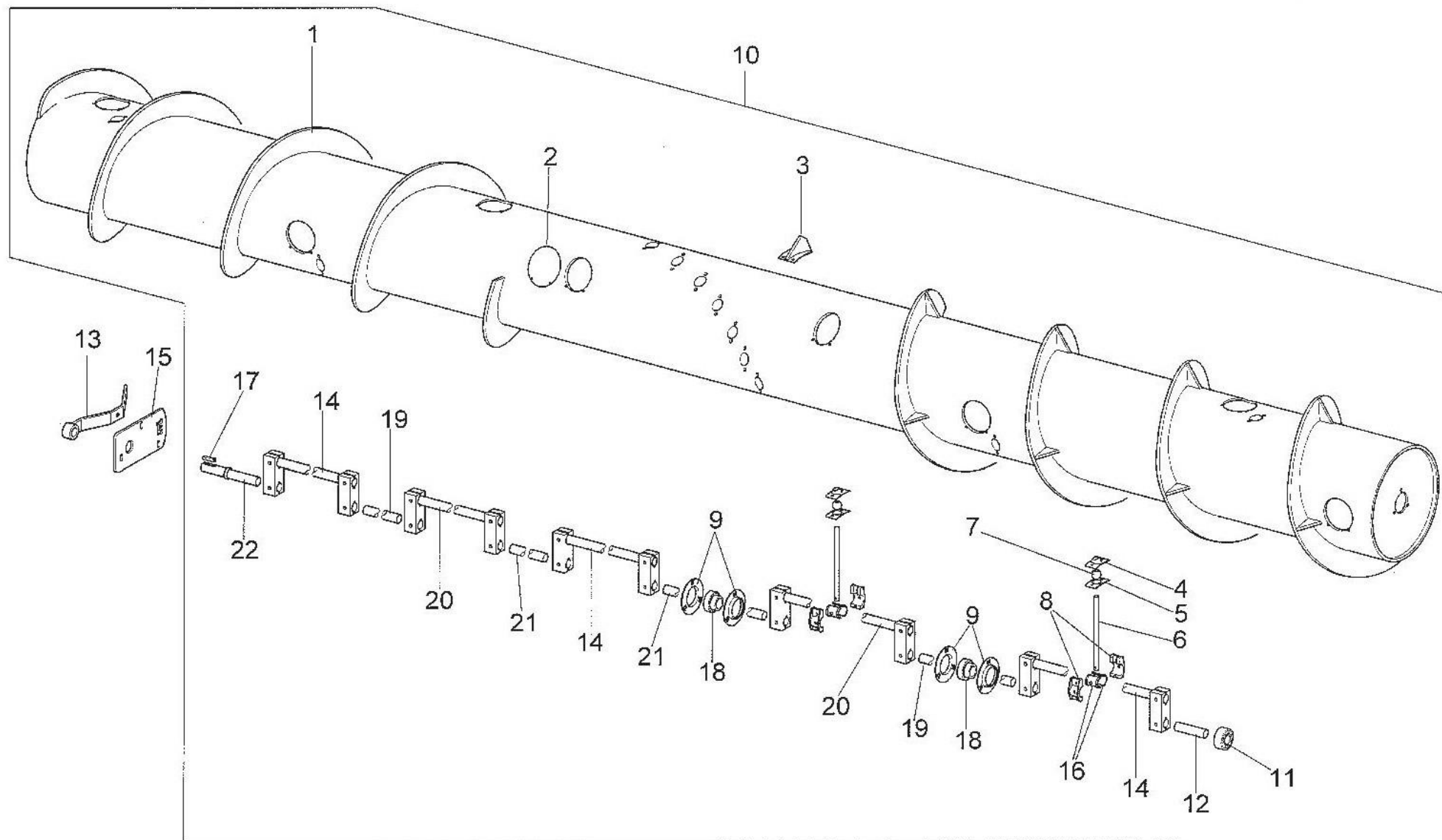
		Rahmen	Frame	Рама	Stück / pieces / штуки
Pos pos. поз.	EDV Nr. Ref. №	Bezeichnung	description	Название	
1	12-056000	Rahmen 6 Bänder	frame 6 belts	Рама 6	1
1	12-056001	Rahmen 8 Bänder	frame 8 belts	Рама 8	1
1	12-056002	Rahmen 10 Bänder	frame 10 belts	Рама 10	1
2	12-056003	Schutzrahmen 6 Bänder	protection 6 belts	Защитная рама 6-рядн.	1
2	12-056004	Schutzrahmen 8 Bänder	protection 8 belts	Защитная рама 8-рядн.	1
2	12-056005	Schutzrahmen 10 Bänder	protection 10 belts	Защитная рама 10-рядн.	1
3	12-056006	Schutzbügel seith.	protection	Предохранительная скоба, боковая	2
4	12-056007	Schaber 6 Bänder	scraper 6 belts	Скребок 6-рядн.	2
4	12-056008	Schaber 8 Bänder	scraper 8 belts	Скребок 8-рядн.	2
4	12-056009	Schaber 10 Bänder	scraper 10 belts	Скребок 10-рядн.	2
5	12-056010	Profil 6 Bänder	profile 6 belts	Профиль 6-рядн.	2
5	12-056011	Profil 8 Bänder	profile 8 belts	Профиль 8-рядн.	2
5	12-056012	Profil 10 Bänder	profile 10 belts	Профиль 10-рядн.	2
6	12-056013	Fuß vorne kompl.	forward foot compl.	Опорная ножка передняя в компл.	2
7	12-056014	Rohr	Tube	Магистральная трубка	2
8	12-058288	Fußplatte	basic foot	Опорная плита ножки	2
9	12-058325	Bolzen D16	bolt d16	Штифт D16	4
10	12-056248	Stift	Pin	шплинт	8
11	12-056017	Fuß hinten kompl.	rear foot compl.	Опорная ножка задняя в компл.	2
12	12-056018	Rohr	Tube	Магистральная трубка	2
13	12-056019	Abdeckung	cover	Щиток	1
14	12-056020	Stützplatte seith.	support plate lateral	Опорная плита, боковая	1
14	12-056021	Stützplatte seith.	support plate lateral	Опорная плита, боковая	1
15	12-056022	Stützplatte	support plate	Опорная плита	1
16	12-056023	Schutzplatte	protection plate	Защитная пластина	1

Rahmen / Frame / Рама



Rahmen		Frame		Рама	
Pos pos. поз.	EDV Nr. Ref. №	Bezeichnung	description	Название	Stück / pieces / штуки
17	12-056024	Stützplatte unten	support plate below	Опорная плита, нижняя	1
18	12-056369	Verschluss	hinge joint	Стержень кожуха	2
19	12-057432	Gelenkbolzen	hook	Крючок	1
20	12-056027	Seitenabdeckung	side cover	Боковой щиток	1
21	12-056360	Schutzhalterung links	fixing hook left	Крепление	1

Förderschnecke / Auger / Шнек

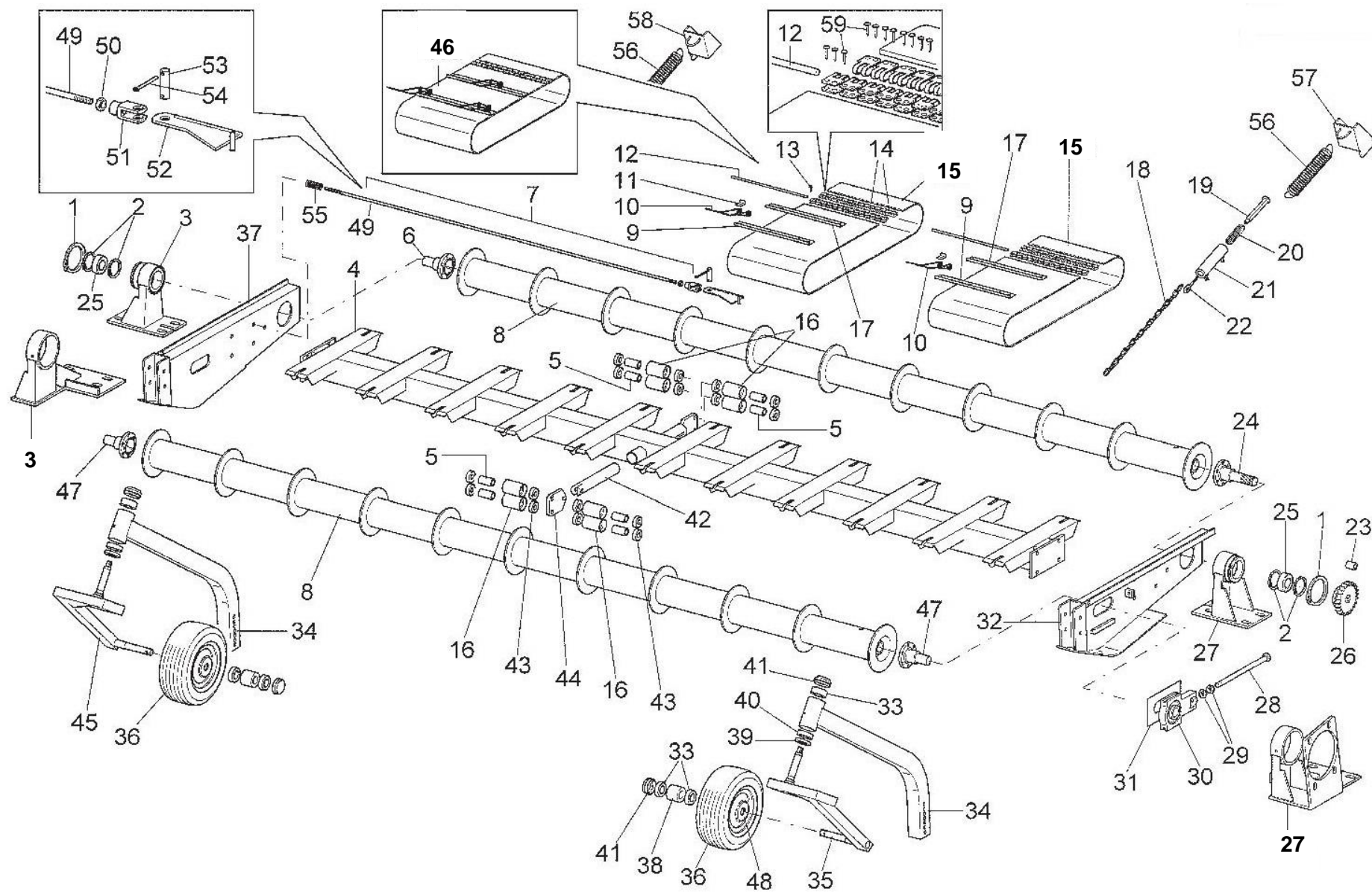


		Förderschnecke	Auger	Шнековый транспортер	
Pos	EDV Nr.	Bezeichnung	description	Название	Stück / pieces / штуки
pos. поз.	Ref. №				
1	12-056029	Förderschnecke 6 Bänder	auger 6 belts	Шнековый транспортер 6-рядн.	1
1	12-056030	Förderschnecke 8 Bänder	auger 8 belts	Шнековый транспортер 8-рядн.	1
1	12-056031	Förderschnecke 10 Bänder	auger 10 belts	Шнековый транспортер 10-рядн.	1
2	12-056032	Abdeckung	cover	Щиток	1
3	12-056033	Zahn	tooth	Зуб	1
4	12-056034	Halter	holder	Планка-держатель	1
5	12-056035	Halter	holder	Планка-держатель	1
6	12-056036	Finger	finger	Палец	1
7	12-056037	Kugelkopf	ball head	Шаровая головка	1
8	12-056038	Halter	holder	Планка-держатель	1
9	12-056039	Flansch	flange	Фланец	1
10	12-056040	Schneckeneinheit kompl. 6 Bänder	auger assembly compl. 6 belts	Устр. шнека в компл. 6-рядн.	1
10	12-056041	Schneckeneinheit kompl. 8 Bänder	auger assembly compl. 8 belts	Устр. шнека в компл. 8-рядн.	1
10	12-056042	Schneckeneinheit kompl. 10 Bänder	auger assembly compl. 10 belts	Устр. шнека в компл. 10-рядн.	1
11	12-056279	Lager 6206-2RS	bearing assy	Подшипник	1
12	12-056044	Welle	shaft	Вал	1
13	12-056045	Hebel	lever	Рычаг	1
14	12-056046	Welle	shaft	Вал	1
15	12-056047	Platte	plate	Плита	1
16	12-056048	Halbbuchse	semi bush	Полувтулка	1
17	12-056049	Keil	wedge	Шпонка	1
18	12-056261	Lager	ball bearing	Подшипник	2
19	12-056051	Welle	shaft	Вал	1
20	12-056052	Welle	shaft	Вал	1
21	12-056053	Welle	shaft	Вал	1
22	12-056054	Welle	shaft	Вал	1



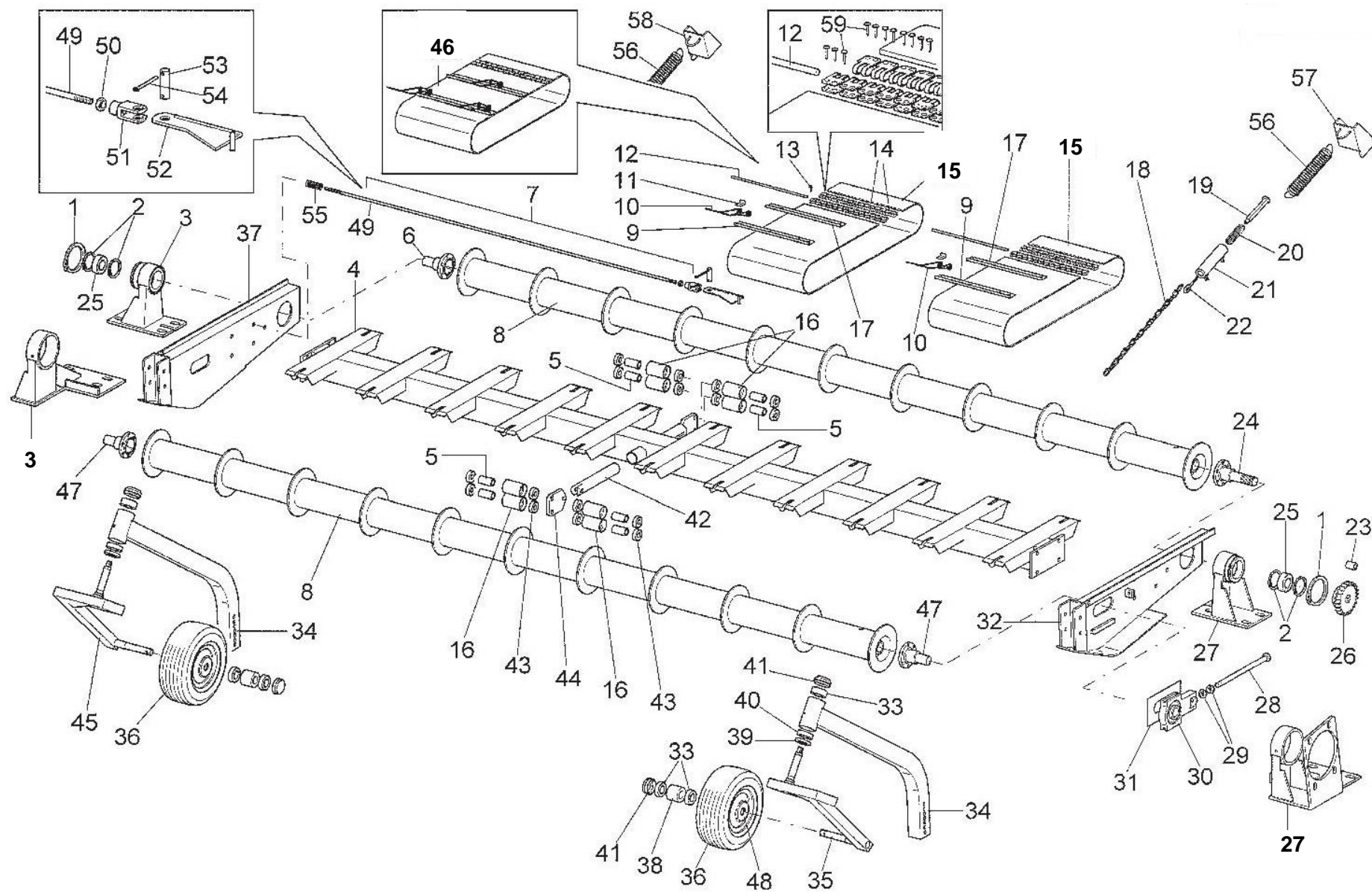
Transportband		Collecting belt		Ленточный транспортер	
Pos pos. поз.	EDV Nr. Ref. №	Bezeichnung	description	Название	Stück / pieces / штуки
1	12-056055	Seegering	circlip	Стопорное кольцо	1
2	002881	Seegering	circlip	Стопорное кольцо	4
3	12-056056	Abstützvorrichtung rechts	RH support device	Опорный узел справа	1
4	12-056058	Rahmen 6 Bänder	frame 6 belts	Рама 6	1
4	12-056059	Rahmen 8 Bänder	frame 8 belts	Рама 8	1
4	12-056060	Rahmen 10 Bänder	frame 10 belts	Рама 10	1
5	12-056061	Buchse	bush	Втулка	8
6	12-056062	Splint	pin	шплинт	1
7	12-056063	Stange	rod	Штанга	1
8	12-056064	Kurbelrolle 6 Bänder	roller 6 belts	Ролик кривошипа 6-рядн.	2
8	12-056065	Kurbelrolle 8 Bänder	roller 8 belts	Ролик кривошипа 8-рядн.	2
8	12-056066	Kurbelrolle 10 Bänder	roller 10 belts	Ролик кривошипа 10-рядн.	2
9	12-056067	Metallschiene	metal rail	Металлическая шина	2
10	12-056068	Feder	spring	Пружина	1
11	12-056069	Abdeckung	cover	Щиток	1
12	12-056070	Anschlussdraht	connection wire	Соединительный провод	1
13	12-056071	Schraube	screw for spring	Болт	1
14	12-056072	Verbindungsstück	joint	Соед.деталь	2
15	12-056073	Band für 18 Federn	strip 18 springs	Лента для 18 пружин	2
15	12-056074	Band für 36 Federn	strip 36 springs	Лента для 36 пружин	2
16	12-056075	Nabe	hub	Ступица	4
17	12-056076	Metallschiene	metal rail	Металлическая шина	2
18	12-056077	Kette	chain	Цепь	1
19	12-056078	Bolzen	bolt	Штифт	1

Transportband / Collecting belt / Лента транспортера



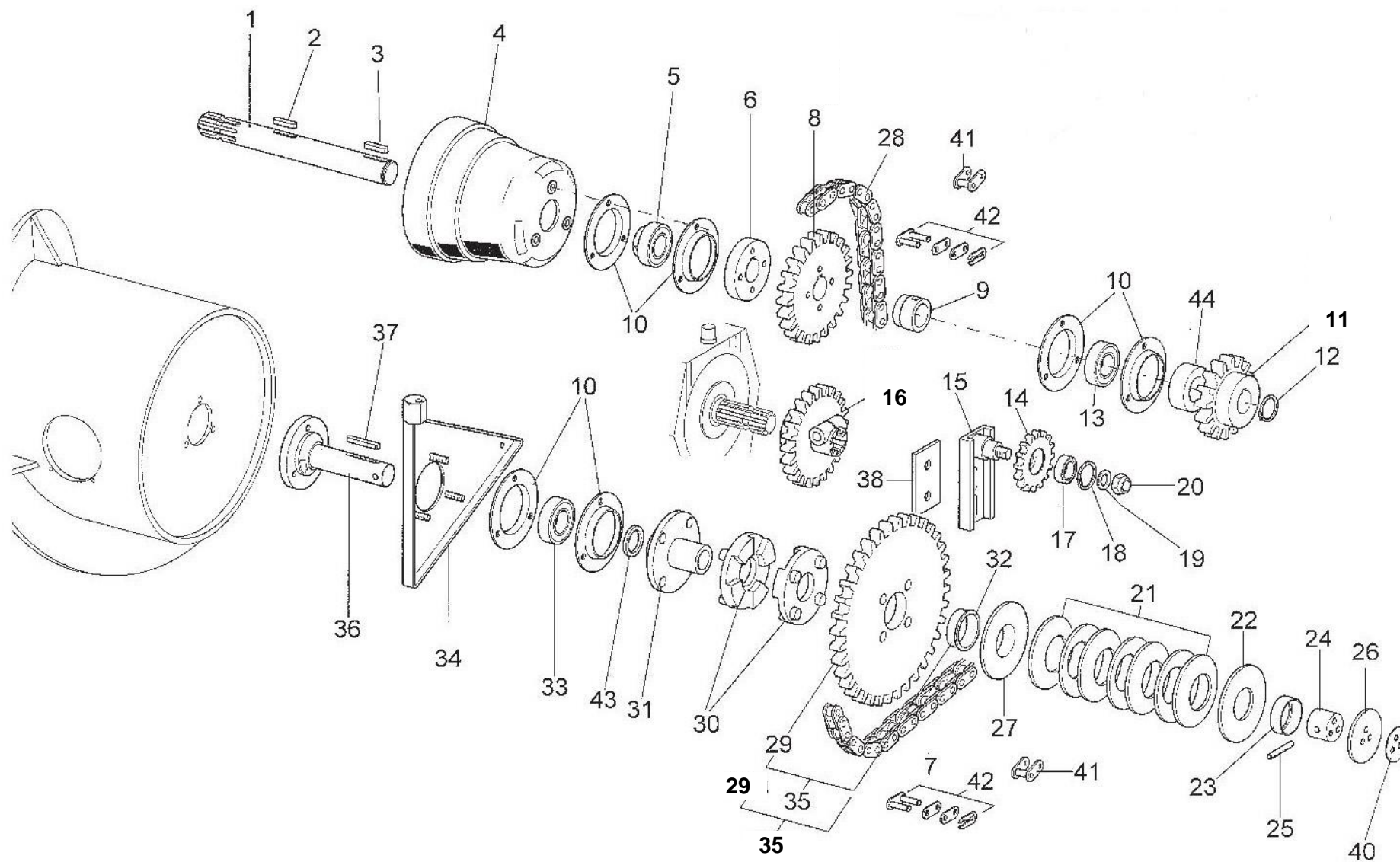
Transportband		Collecting belt		Ленточный транспортер	
Pos pos. поз.	EDV Nr. Ref. №	Bezeichnung	description	Название	Stück / pieces / штуки
20	12-056079	Feder	spring	Пружина	1
21	12-056080	Rohr	tube	Магистральная трубка	1
22	12-056081	Haken	hook	Крючок	1
23	12-056082	Abstandsbuchse	spacer	Распорная втулка	1
24	12-056083	Splint	pin	шплинт	1
25	12-056084	Lager 6206 2RS	bearing assy	Подшипник	2
26	12-056085	Zahnrad Z14	pinion Z14	Шестерня	1
27	12-056086	Abstützvorrichtung links	LH support device	Опорное устройство (держатель) слева	1
28	12-056088	Schraube	screw	Болт	1
29	12-056089	Mutter	nut	Гайка	2
30	12-056090	Gewindeverbindung TU 30 FM	screw coupling support TU 30 FM	Винтовое соединение	1
31	12-056091	Blende	cover	Заслонка	1
32	12-056092	Halter links	LH support device	Опорное устройство (держатель) слева	1
33	12-056093	Kugellager 6205 2RS	bearing assy	Подшипник	3
34	12-056094	Abstützvorrichtung	support device	Опорное устройство	2
35	12-056095	Halter links	LH support device	Опорное устройство (держатель) слева	1
36	12-056096	Rad	wheel	Колесо	2
37	12-056097	Abstützvorrichtung rechts	RH support device	Опорное устройство	1
38	12-056098	Abstandsbuchse	spacer	Распорная втулка	1
39	12-056099	O-Ring	o-ring	уплотнительное кольцо	1

Transportband / Collecting belt / Лента транспортера



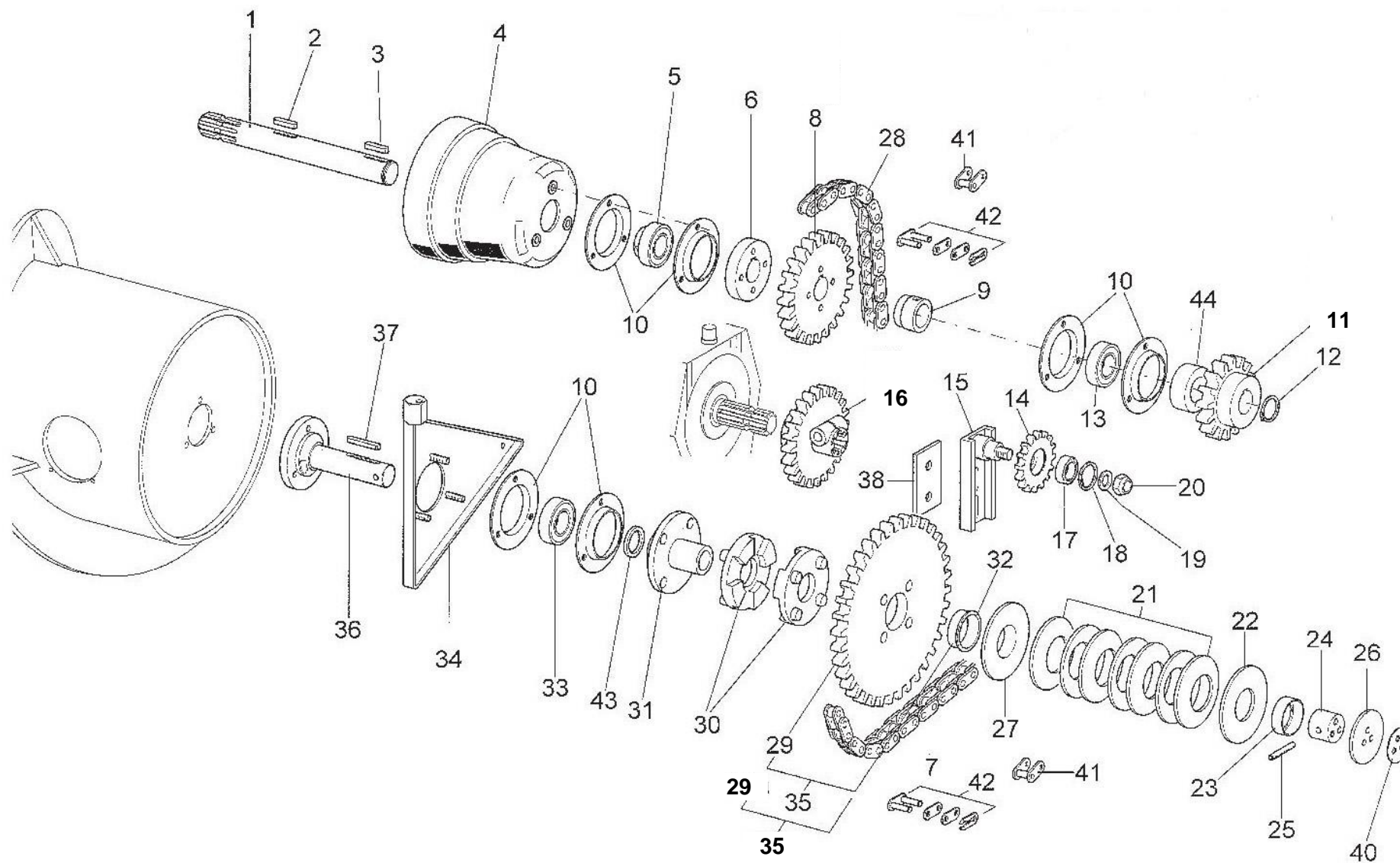
Transportband		Collecting belt		Ленточный транспортер	
Pos pos. поз.	EDV Nr. Ref. №	Bezeichnung	description	Название	Stück / pieces / штуки
40	12-056100	Kugellager	bearing assy	Подшипник	1
41	12-056101	Stecker	plug	Штекер	2
42	12-056102	Rohr	tube	Магистральная трубка	1
43	12-049296	Rillenkugellager 6301-2RSH	bearing assy	Шарикоподшипник	2
44	12-056103	Platte	plate, steel	Плита	1
45	12-056104	Halter rechts	RH support device	Опорное устройство (держатель) справа	1
46	12-056105	Band kompl. 18 Federn	complete strip	Лента в компл.	1
46	12-056106	Band kompl. 36 Federn	complete strip	Лента в компл.	1
47	12-056107	Bolzen	bolt	Штифт	2
48	12-056108	U-Scheibe	washer	U-образная шайба	1
49	12-056109	Stange	rod	Штанга	1
50	12-056110	Mutter	nut	стопорная гайка	1
51	12-056111	Gabelkopf	forkhead	Вилкообразная головка	1
52	12-056112	Einstellhebel	adjustment	Регулировочный рычаг	1
53	12-056113	Bolzen	pin	Штифт	1
54	12-056114	Splint	pin, split	шплинт	1
55	12-056115	Feder	spring	Пружина	1
56	12-056116	Feder	spring	Пружина	1
57	12-056117	Federaufhängung links	LH coupler	Пружинная подвеска слева	1
58	12-056118	Federaufhängung rechts	RH coupler	Пружинная подвеска справа	1
59	12-056119	Schraube	screw	Болт	11

Antrieb / Drive / Привод



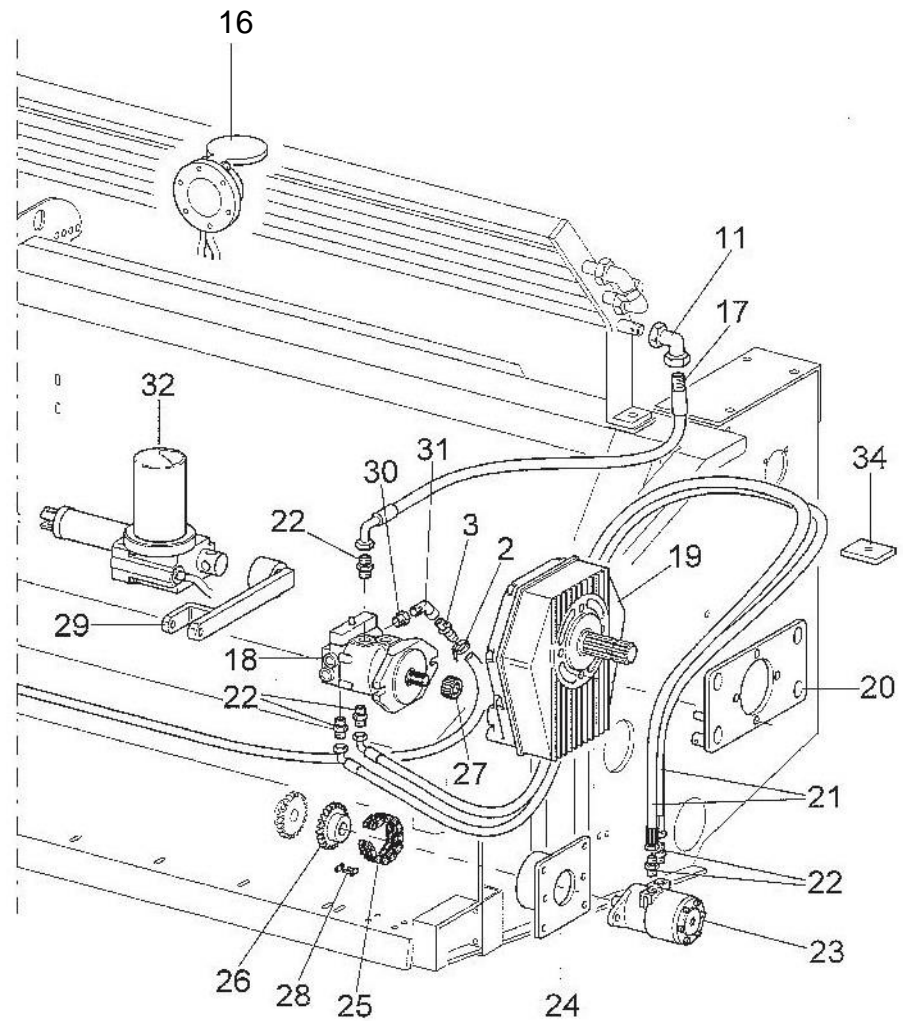
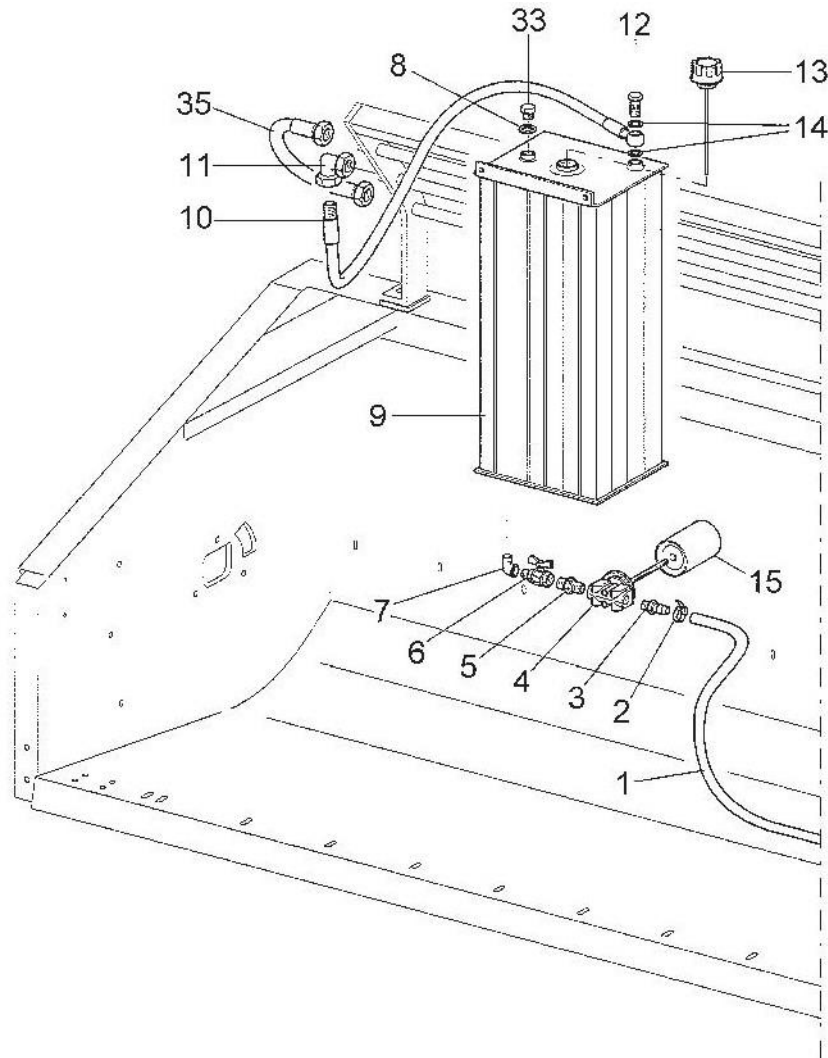
Antrieb		Drive		Привод	
Pos	EDV Nr.	Bezeichnung	description	Название	Stück / pieces / штуки
pos. поз.	Ref. №				
1	12-056120	Welle	shaft	Вал	1
2	002976	Passfeder 10x8x40	key 10x8x40	Призматическая шпонка	1
3	12-056121	Passfeder	key	Призматическая шпонка	1
4	12-052676	Schutztopf	guard	Защитный кожух	1
5	12-058799	Spannlager RAE35 NPPB	bearing assy	Стяжной подшипник	1
6	12-058461	Flansch	hub	Фланец	1
7	12-056122	Kette 123MG	chain 123MG with joint	Цепь	1
8	12-056123	Zahnrad Z25	spur gear Z25	Шестерня Z25	1
9	12-056124	Buchse	bush	Втулка	1
10	12-058328	Lagerflansch PF207 MSB	flange PF72	Фланец	6
11	12-056125	Zahnrad Z17	spur gear Z17	Шестерня Z17	1
11	12-056126	Zahnrad Z24	spur gear Z24	Шестерня Z24	1
11	12-056127	Zahnrad Z18	spur gear Z18	Шестерня Z18	1
12	002871	Seegerring	snap ring	Стопорное кольцо	1
13	12-056368	Lager	bearing assy gye 35	Подшипник	1
14	12-056365	Zahnrad Z16	spur gear Z16	Шестерня Z16	1
15	12-056130	Kettenspanner	chain tightener support	Устройство натяжения цепи	1
16	12-056132	Zahnrad Z22	spur gear Z22	Шестерня Z22	1
17	12-057464	Lager	ball bearing	Подшипник	1
18	12-057465	U-Scheibe	washer	U-образная шайба	1
19	12-057466	U-Scheibe	washer	U-образная шайба	1
20	11-054059	6-KT Mutter selbstsichernd	selflocking nut	Стопорная гайка	1

Antrieb / Drive / Привод



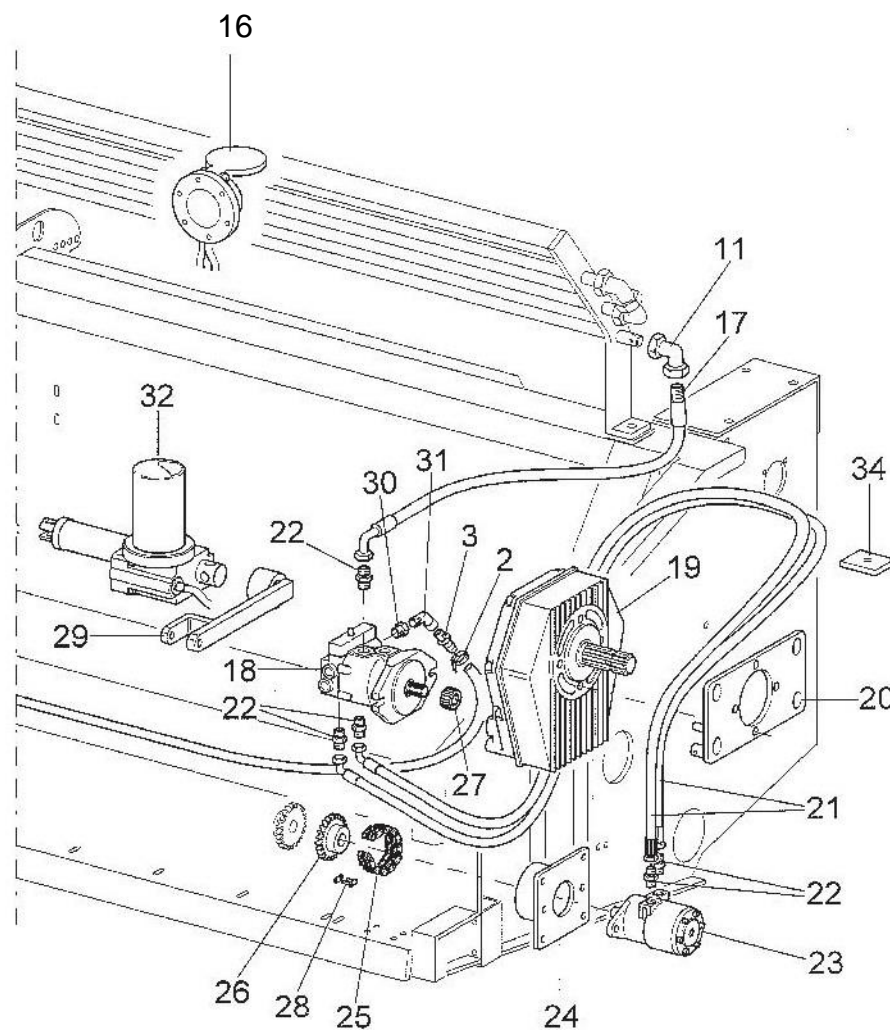
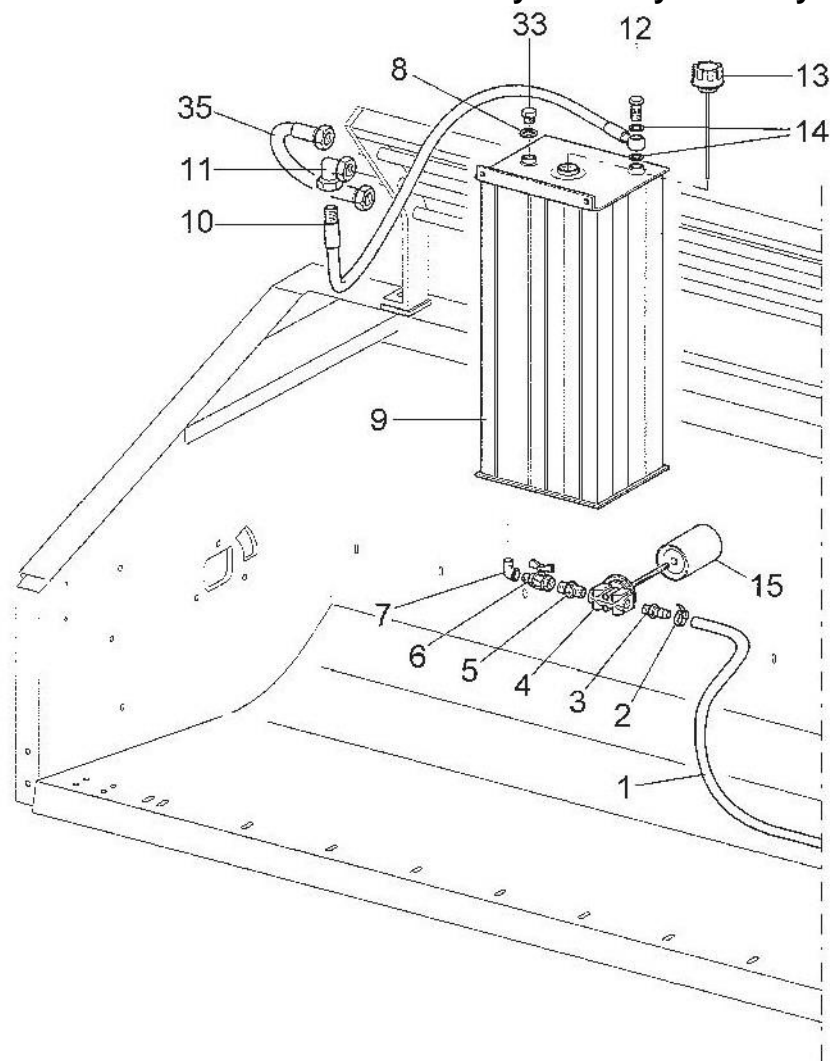
Antrieb		Drive		Привод	
Pos	EDV Nr.	Bezeichnung	description	Название	Stück / pieces / штуки
pos. поз.	Ref. №				
21	12-056137	Tellerfedern	disc springs	Дисковые пружины	7
22	12-056015	U-Scheibe	washer	U-образная шайба	1
23	12-056138	Distanzbuchse	distance bush	Дистанционная втулка	1
24	12-056139	Bolzen	bolt	Штифт	1
25	12-056140	Splint	pin	шплинт	1
26	12-056015	U-Scheibe	washer	U-образная шайба	1
27	12-056141	U-Scheibe	washer	U-образная шайба	1
28	12-056142	Kette	chain 83MG with joint	Цепь	1
29	12-056143	Kettenrad Z50	spur gear Z50	Цепное колесо Z50	1
29	12-055046	Kettenrad Z60	spure gear Z60	Цепное колесо Z60	1
30	12-056016	Kupplung	clutch	Муфта	2
31	12-056144	Nabe	hub	Ступица	1
32	12-052500	Buchse	bush	Втулка	1
33	12-053354	Spannlager	bearing assy NPPB 207 2RS	Стяжной подшипник	1
34	12-056145	Schutzblech	guard plate	Защитный щиток	1
35	12-056146	Zahnrad Z50 kompl.	spure gear Z50 compl.	Шестерня Z50 в компл.	1
35	12-056147	Zahnrad Z60 kompl.	spure gear Z60 compl.	Шестерня Z60 в компл.	1
36	12-056148	Welle	shaft	Вал	1
37	002979	Passfeder	tension spring	Натяжная пружина	1
38	12-080004	Platte	plate	Пластина	1
39	12-056150	Kettenspanner	chain tensioner	Натяжитель цепи	1
40	20-052481A	Scheibe 60x1	washer 60x1	Шайба 60x1	1
41	12-056151	Verbindungsglied gekröpft	chain lock	Соединительное звено	2
42	11-053368	Verbindungsglied	chain lock	Соединительное звено	2
43	12-056152	Distanzring	spacer	Дистанционное кольцо	1

Hydrauliksystem / Hydraulicsystem / Гидросистема



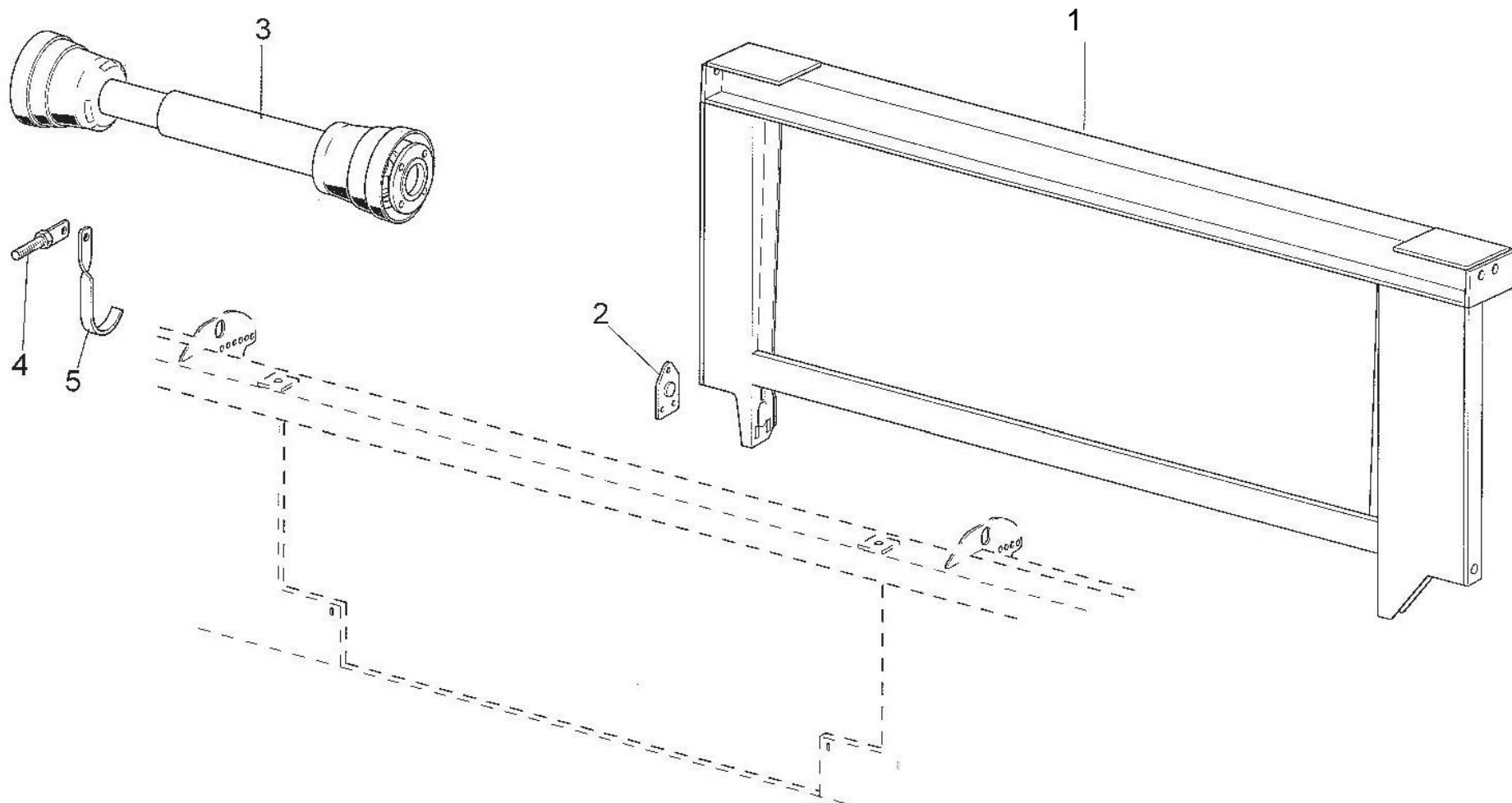
Hydrauliksystem		Hydraulicsystem		Гидросистема	
Pos pos. поз.	EDV Nr. Ref. №	Bezeichnung	description	Название	Stück / pieces / штуки
1	12-056154	Schlauch	tube	Шланг	1
2	12-056155	Schlauchschelle	hose clamp	Шланговый зажим	2
3	12-056156	Schlauchhalter	hose holder brass	Держатель шланга латунь	2
4	12-056157	Filterhalter	filter support	Держатель фильтра	1
5	12-056158	Nippel	nipples ¾	Опорная скоба	1
6	12-056159	Absperrhahn MF ¾	stopcock MF ¾	Запорный кран MF ¾	1
7	12-056160	Krümmer 90°	elbow 90° MF ¾	Колено	1
8	12-056161	U-Scheibe	washer	U-образная шайба	1
9	12-056162	Tank	tank	Масляный бак	1
10	12-056163	Schlauch R6	tube R6	Шланг	1
11	12-056164	Einschraubverschraubung DIN 90° 18	pipe fitting DIN 90° 18	Соединительный фитинг DIN 90° 18	2
12	12-056165	Bohrschraube 1/2	drilled screw 1/2	Просверленный болт	1
13	12-056166	Stopfen	plug	Пробка	1
14	12-058219	U-Scheibe	washer	U-образная шайба	2
15	12-056168	Filtereinsatz	filter insert	Фильтроэлемент	1
16	12-056169	Elektrosatz NH. CX	NH. CX electric kit	Электрокомплект NH. CX	1
16	12-056170	Elektrosatz John-Deere	John-Deere electric kit	Электрокомплект	1
16	12-056171	Elektrosatz LV-IH-NH- TX	LV-IH-NH- TX electric kit	Электрокомплект	1
16	12-056197	Elektrosatz Lexion	lexion electric kit	Электрокомплект	1
17	12-056172	Rücklaufrohr R6	return tube R6	Обратная труба R6	1
18	12-056173	Pumpe PV20	pump PV20	Гидравлический насос	1
19	12-056174	Antriebsgehäuse	drive housing 1/3,5	Корпус привода	1

Hydrauliksystem / Hydraulicsystem / Гидросистема



Hydrauliksystem		Hydraulicsystem		Гидросистема	
Pos pos. поз.	EDV Nr. Ref. №	Bezeichnung	description	Название	Stück / pieces / штуки
20	12-056175	Blech	metal plate	Металлическая пластина	1
21	12-056176	Schlauch R1 1/2	tube R1 ½	Шланг	1
22	12-056177	Nippel	nipples ½	Ниппель	5
23	12-056178	Motor	motor	Двигатель	1
24	12-056179	Motorhalter	motor support	Кронштейн крепления двигателя	1
25	11-052513	Rollenkette zweifach 12A-2	roller chain double14P.+J	Роликовая цепь двойная 12A-2	1
26	12-056180	Zahnrad Z14	spur gear Z14	Шестерня Z14	1
27	12-056181	Zahnrad Z9-Z18	spur gear Z9-Z18	Шестерня Z9- Z18	1
28	11-052512	Verschlussglied m. Feder	chain lock	Замок цепи с пружиной	1
29	12-056182	Hebel	lever	Рычаг	1
30	12-056183	Stiftschraube	stud	Шпилька	1
31	12-056184	Anschlussfitting DIN 90° 018	pipe fitting 90°	Соединительный фитинг DIN 90° 018	1
32	12-056185	Antrieb	actuator	Привод	1
33	12-056186	Stopfen ¼	¼ plug	Пробка ¼	1
34	12-056187	Schlauchhalter	tube retainer	Держатель шланга	1
35	12-056188	Schlauch	Tube R1 1/2	Шланг	1

Wechselrahmen / Mounting frame / Монтажная рама



		Wechselrahmen	Mounting frame	Монтажная рама	
Pos	EDV Nr.	Bezeichnung	description	Название	Stück / pieces / штуки
pos.	Ref.				
поз.	№				
1	12-053456	Wechselrahmen CNH	attachment CNH	Монтажная рама CNH	1
1	12-053454	Wechselrahmen J.Deere	attachment J. Deere	Монтажная рама J.Deere	1
1	12-053455	Wechselrahmen AGCO	attachment AGCO	Монтажная рама AGCO	1
1	12-053452	Wechselrahmen SDF 6090HTS	attachment SDF 6090HTS	Монтажная рама SDF 6090HTS	1
1	12-053453	Wechselrahmen Claas	attachment claas	Монтажная рама Claas	1
2	12-056194	Befestigung	clamp	Крепление	1
3	12-056198	Gelenkwelle 1“3/8 Z6+1“3/8 Z6 L=1200	cardan shaft 1“3/8 Z6+1“3/8 Z6 L=1200	Карданный вал	1
3	12-056199	Gelenkwelle 1“3/8 Z6+1“3/8 Z21 L=1200	cardan shaft 1“3/8 Z6+1“3/8 Z21 L=1200	Карданный вал	1
3	12-056200	Gelenkwelle 1“3/8 Z6+ES.28.5 L=1200	cardan shaft 1“3/8 Z6+ES.28.5 L=1200	Карданный вал	1
	30-052780	Gelenkwellenhalter kompl.	drive shaft holder compl.	Держатель для карданного вала	
4	30-052459	Hackenhalter verschw.	support	Опорный держатель	1
5	20-052615	Hacken	bracket	ПОДВЕС	1



www.ziegler-harvesting.com

ZIEGLER

Harvesting

Hersteller:

ZIEGLER GmbH

Schrobenhausener Straße 74
D-86554 Pöttmes

Tel: +49 (0) 82 53 / 99 97-0

Fax: +49 (0) 82 53 / 99 97-47

Web: www.ziegler-gmbh.com

Amtsgericht Augsburg HR-NR. B 17559

Erfüllungsort Pöttmes, Gerichtsstand

Aichach

Steuer-Nr. 102/168/10401

Geschäftsführer: M. Ziegler, Dipl. BW (FH)

Manufacturer:

ZIEGLER GmbH

Schrobenhausener Straße 74
86554 Pöttmes

Germany

Phone: +49 (0) 82 53 / 99 97-0

Fax: +49 (0) 82 53 / 99 97-47

Web: www.ziegler-gmbh.com

Local Court of Augsburg, commercial
register no. HRB 17559

Place of performance: Pöttmes, Place of
jurisdiction: Aichach

Tax no. 102/168/10401

Managing director: M. Ziegler, Dipl. BW
(FH)

Local Court of Augsburg, commercial
register no. HRB 17559

Производитель:

ZIEGLER GmbH

Шробенхаузенер Штрассе 74
D-86554 Пёттмес

Тел.: +49 (0) 82 53 / 99 97-0

Факс: +49 (0) 82 53 / 99 97-47

Интернет: www.ziegler-gmbh.com

Суд города Аугсбург

Номер Торгового Реестра B 17559

Место исполнения Пёттмес,

Суд места исполнения Айхах

Номер налогоплательщика

102/168/10401

Управляющий фирмой: М. Циглер,

Дипл. Инж.-Эк. (FH)