

# RAPSERNTETECHNIK



Rapstrenner & Rapskit  
Rapeseed side knives & kits



**ZIEGLER**  
Harvesting

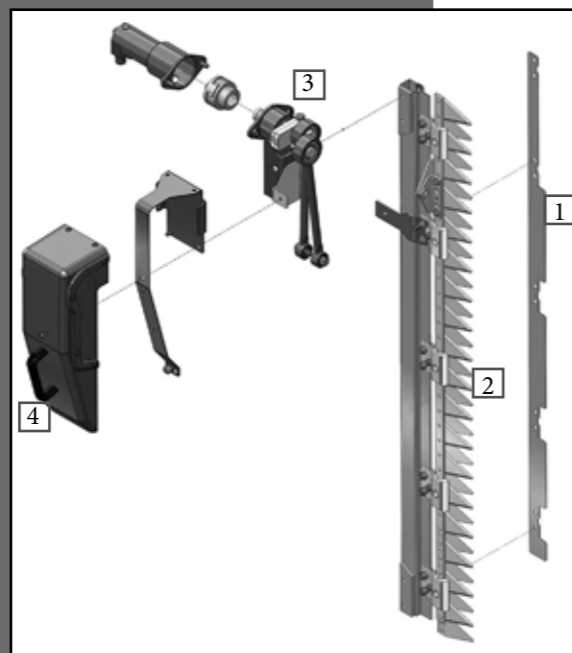
## Allgemeines

Die Rapstrenner sind konzipiert für die Umrüstung des Getreideschneidwerkes für die Rapsernte. Diese sind erhältlich für alle gängigen Mähdreschertypen bzw. Schneidwerke mit den Arbeitsbreiten von 3,6 m bis 12,5 m. Die Rapsernteausrüstung von Ziegler-Harvesting reduziert die Ernteverluste und bringt pro Hektar bis zu 250 kg mehr Ertrag. Möglich ist das durch den Einsatz spezieller Rapstrennmesser, die seitlich am Schneidwerk montiert werden. Der Rapstrenner hat die Aufgabe, die ineinander verwachsenen Rapspflanzen zu trennen. Dadurch sorgt das Rapstrennmesser für weniger Erschütterungen der Rapspflanzen und reduziert somit deutlich den Ernteverlust.

Die Rapstrennmesser verfügen neben einem Kunststoffgehäuse auch über einen Halte-/Tragegriff, einen optimierten Gutenabweiser und einen entkoppelten Antrieb. Diese Maßnahmen verkürzen die Rüstzeiten und steigern die Ernteerträge.

Die Rapstrenner werden je nach Schneidwerk elektrisch oder hydraulisch angetrieben. Für die elektrischen Rapstrennmesser ist ein Kabelsatz erhältlich. Dieser kann von einem Elektromotor mittels Zahnriemen angetrieben werden. Der Motor kann mit einer Spannung von 12 V oder aber auch mit 24 V geliefert werden. Die hydraulischen Rapstrennmesser werden entweder an die Bordhydraulik des Mähdreschers oder über eine von Ziegler angebotene Hydraulikanlage gekoppelt. Diese ist unabhängig von der Mähdrescherhydraulik und wird über die Zapfwelle am Schneidwerk angetrieben.

Der Rapskitssatz ist eine Rapsernte-Komplettlösung für alle gängigen Schneidwerksmodelle, bestehend aus Rapstrennmesser inklusive pasender Anbauträger und Kabel-/Leitungssätze. Der Rapstrenner ist zum Anbau an der rechten sowie der linken Seite des Schneidwerkes erhältlich. Die Rapstrenner ermöglichen eine qualitativ hochwertigere Arbeit des Schneidwerkes, mit minimalen Verlusten und hoher Produktivität des Mähdreschers. Für einen sicheren und einfachen Transport der Rapsausstattung bieten wir eine Staukiste, die am Schneidwerkswagen montiert wird. Diese schützt das Material vor Diebstahl und Nässe.



## Highlights

Mit dem Gutenabweiser (1) wird eine geschlossene Kontur erreicht. Dies deckt die Klingen zu, um Beschädigungen zu vermeiden. Die verzinkten Messer (2) gewährleisten einen größtmöglichen Schutz gegen Korrosion, durch die weitaus längere Haltbarkeiten erzielt werden. Die drehelastische Kupplung (3) sorgt für längere Standzeiten der Hydromotore. Der neue Haltegriff (4) gewährt ein besseres Handling und vereinfacht die Montage.

## Highlights

The crop deflector rail (1) achieves a closed contour. This covers the blades in order to avoid damages. Galvanized knives (2) guarantee maximum protection against corrosion which significantly extends their shelf-life. Torsionally flexible coupling (3) guarantees longer down times of the hydraulic motors. The new grab handle (4) guarantees a better handling and makes the assembly easier.

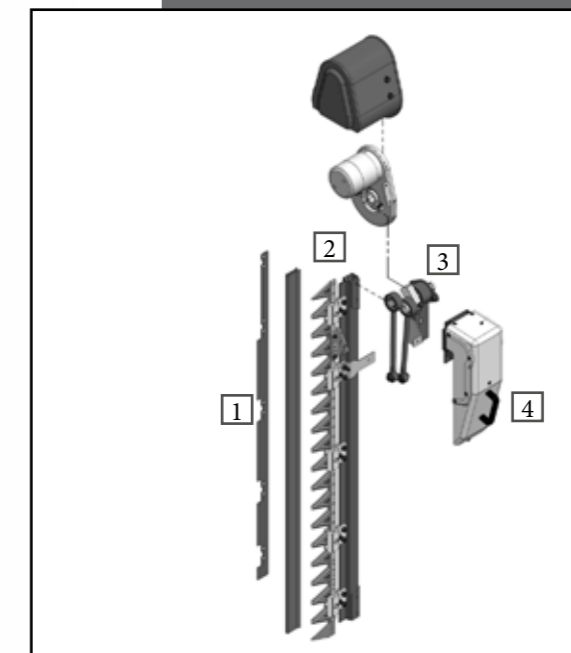
## General information

The rapeseed side knives are designed in order to convert the grain cutting system for rapeseed harvesting. These are available for all common harvester types with the cutting system's work width of 3.6 m up to 12.5 m. The rapeseed harvesting equipment made by Ziegler-Harvesting reduce you harvesting loss and yields an extra return of up to 250 kilo per hectare. This is made possible due to special rapeseed side knives, which are laterally mounted on the cutting system. The rapeseed side knife's task is to separate intertwined branches of the rapeseed plant. As a result, the rapeseed side knives guarantee less shaking of the rapeseed plant and therefore reduce harvesting losses significantly.

The rapeseed side knives have a plastic hood together with a grab handle, an optimized crop deflector rail and an independent drive. Therefore, set-up times are decreased and crop yields are increased.

The rapeseed knives can be driven either electrically or hydraulically depending on the cutting system. For the electrically driven rapeseed knives cable sets are available. This can be driven by an electric motor by means of drivebelts. The motor can be delivered with an electrical supply of either 12 v or 24 v. The hydraulic rapeseed side knives can be connected either at the harvester's onboard hydraulic system or at a hydraulic system offered by Ziegler. It is independent from the harvester's hydraulic system and is driven by the power take-off shaft at the cutting system

The rapeseed kit is a complete solution for all popular cutting system types. Consisting of rapeseed side knives including suitable cable sets and fitting brackets. The rapeseed side knife is available for implementation on both the cutting systems' right and left side. The rapeseed side knives guarantee the harvester's high quality work with minor losses and high productivity. For safe and easy transport, we offer a storage box for the rapeseed kit, which is mounted at the header trailer and protects the material from theft and moisture.



### Rapstrenner / Rapeseed side knife

Typ Type	Anbauseite Installationside	Spannung Voltage	Watt/Ampere Watt/Amp	Klingenlänge Blade legh	L x B x H (cm) L x W x H (cm)	Gewicht Weigh
-------------	--------------------------------	---------------------	-------------------------	----------------------------	----------------------------------	------------------

### Elektrischer Rapstrenner / Electric rapeseed knife

RT 135-E/ 12-R	Rechts / Right	12 V	400/ 25	10,5 cm	165 x 21 x 27	30 kg
RT 135-E/12-L	Links / Left	12 V	400/ 25	10,5 cm	165 x 21 x 27	30 kg
RT 135-E/24-R	Rechts / Right	24 V	750/ 40	10,5 cm	165 x 21 x 27	30 kg
RT 135-E/24-L	Links / Left	24 V	750/ 40	10,5 cm	165 x 21 x 27	30 kg

### Hydraulischer Rapstrenner / Hydraulic rapeseed knife

RT 135-HY-R	Rechts / Right	–	–	10,5 cm	150 x 14 x 41	24 kg
RT 135-HY-L	Links / Left	–	–	10,5 cm	150 x 14 x 41	24 kg

### CLAAS



CLAAS VARIO 528 V500 – V1080 (1xRT re.) (hydr.)

CLAAS VARIO 528 V500 – V1080 (1xRT li.) (hydr.)

CLAAS VARIO 716 5,4 m (1xRT re.) (hydr.)

CLAAS VARIO 716 6,0 m (1xRT re.) (hydr.)

CLAAS VARIO 716 6,6 m (1xRT re.) (hydr.)

CLAAS VARIO 716 7,5 m (1xRT re.) (hydr.)

CLAAS VARIO 716 9,0 m (1xRT re.) (hydr.)

CLAAS VARIO 716 5,4 m (1xRT re., 1xRT li.) (hydr.)

CLAAS VARIO 716 6,0 m (1xRT re., 1xRT li.) (hydr.)

CLAAS VARIO 716 6,6 m (1xRT re., 1xRT li.) (hydr.)

CLAAS VARIO 716 7,5 m (1xRT re., 1xRT li.) (hydr.)

CLAAS VARIO 716 9,0 m (1xRT re., 1xRT li.) (hydr.)

### JOHN DEERE



John Deere 600X 6,70 m – 12,50 m (1xRT re.) (mech.)

John Deere 600X 6,70 m – 12,50 m (1xRT li.) (mech.)

John Deere 600R 4,9 m - 10,7 m (1xRT re.) (elektr.)

John Deere 600R 4,9 m - 10,7 m (1xRT li.) (elektr.)

### NEW HOLLAND



NH VARIFEED CG 4,90 – 12,50 m (1xRT re., 1xRT li.) hydr.

### CASE



CASE 3050 4,90 – 12,50 m (1xRT re., 1xRT li.) (hydr.)

### AGCO



AGCO Powerflow, 5,50 – 9,20 m, Generation 1 (elektr.)

AGCO Powerflow, 5,50 – 9,20 m, Generation 2 (elektr.)

# ZIEGLER

### Ziegler GmbH

Schrobenhausener Str. 74

86554 Pöttmes (Germany)

Tel: +49 (0) 8253 / 9997-0

Fax: +49 (0) 8253 / 9997-47

vertrieb@ziegler-harvesting.com

www.ziegler-harvesting.com